

貸事務所

J R 山手線・東京メトロ千代田線
「西日暮里」駅より 約 430m

所在地／東京都荒川区西日暮里 6-65-1 (住居表示)

用途地域／準工業地域

建物／建物名／事務所

構造／鉄筋コンクリート造陸屋根 3階建の1階の一部

床面積／約 179㎡ (約 54坪)

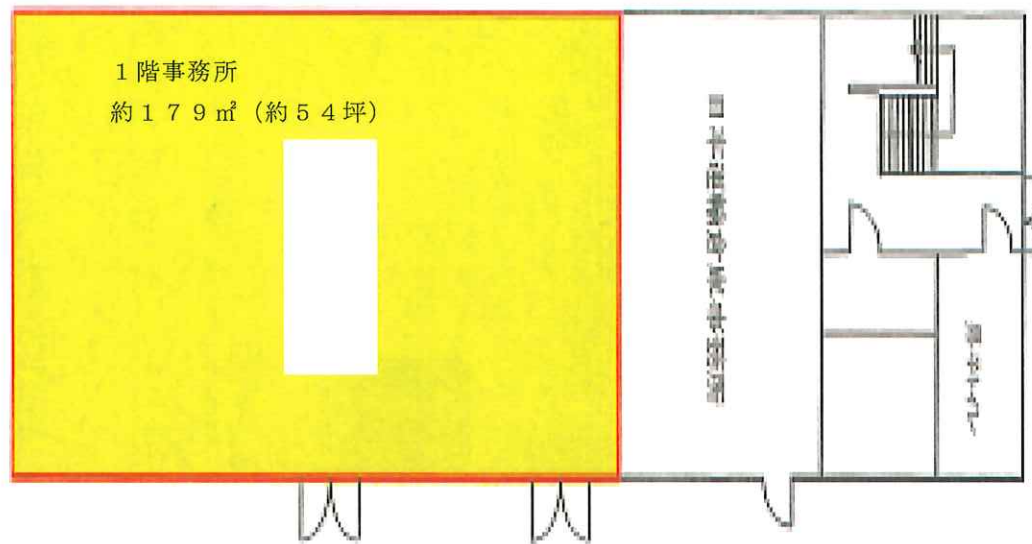
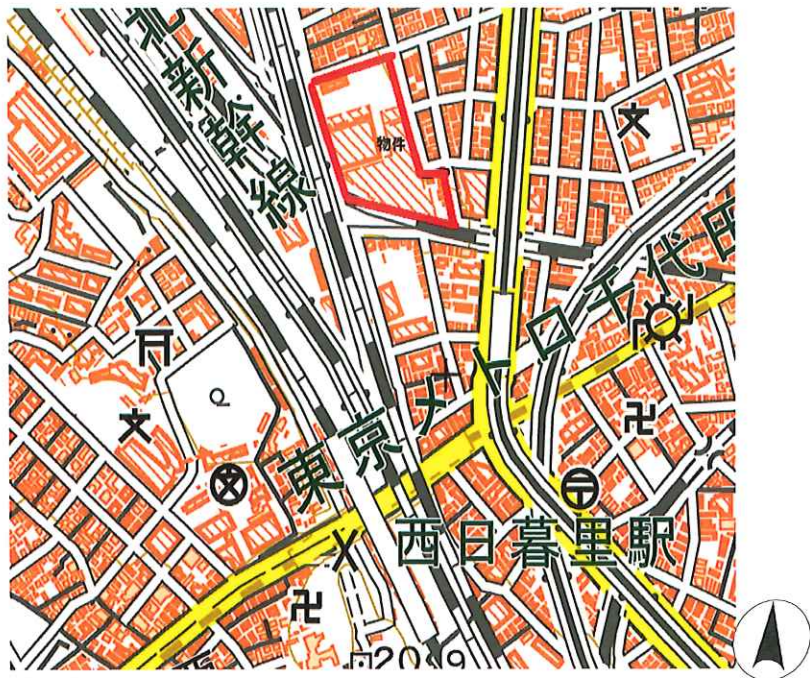
賃料／ 891,000円 (税抜賃料 810,000円)

保証金／ 3,564,400円 (税込賃料の4ヶ月分)

明渡償却／ 891,000円 (税込賃料の1ヶ月分)

契約期間／ 4年 (更新可・2年毎賃料改定)

引渡日／令和4年3月1日



* 図面と現状が異なる場合現状を優先いたします。



アーバンシステム管理株式会社

〒135-0042 東京都江東区木場 5-6-36-204

<http://www.urbansys.co.jp>

TEL 03-3643-8130

FAX 03-3630-6788

■ 手数料

| | | |
|----------|----|------|
| 手数料負担の割合 | 0% | 100% |
| 手数料配分の割合 | 0% | 100% |

■ 取引態様：媒介