

貸事務所

JR京葉線・武蔵野線・東京メトロ有楽町線・りんかい線
 新木場駅よりバス4分「東千石橋」下車約490m
 首都高速湾岸線 新木場ランプより約2,500m

所在地／東京都江東区新木場4-5-17

用途地域／工業専用地域・臨港地区（無分区）

*地区計画による用途制限有り

建物／鉄骨造陸屋根地下1階付き6階建のうち4・5階部分

床面積／4階事務所 約222.72㎡(約67.37坪)

5階事務所 約222.72㎡(約67.37坪)

各4・5階

賃料／ 385,000円（税抜350,000円）

共益費／ 応相談

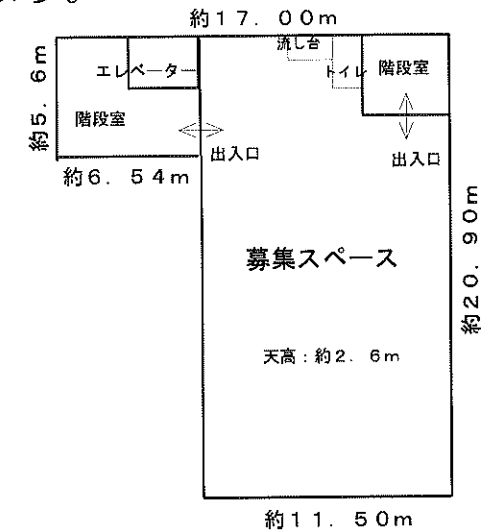
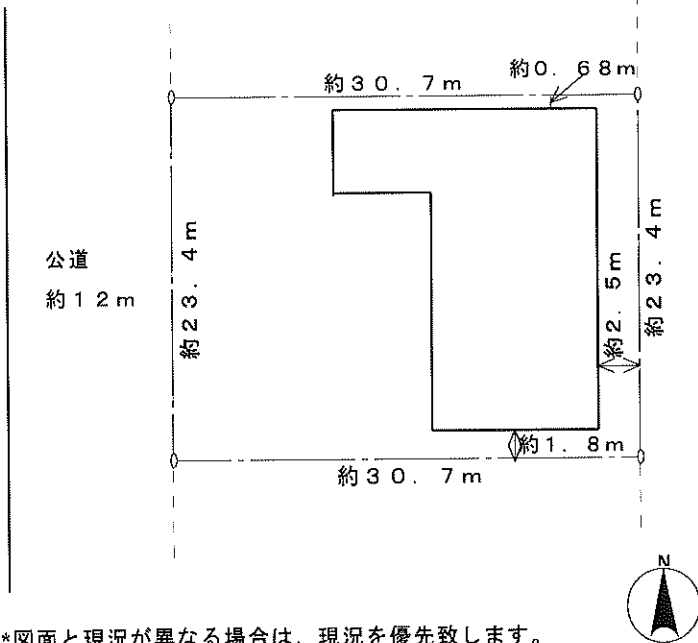
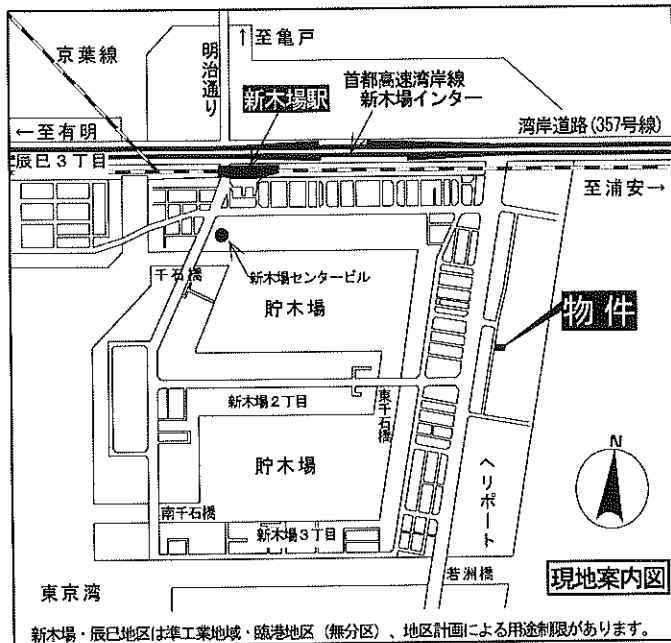
保証金／1,540,000円（税込賃料の4ヶ月分）

明渡償却／ 385,000円（税込賃料の1ヶ月分）

賃貸期間／ 4年（更新可・2年毎賃料改定）

引渡日／ 即入居可

*諸条件が変更する場合がございます。



*図面と現況が異なる場合は、現況を優先致します。

各4・5階



アーバンシステム管理株式会社

〒135-0042 東京都江東区木場5-6-36-204

<http://www.urbansys.co.jp/>

TEL 03-3643-8130

FAX 03-3630-6788

■手数料

手数料負担の割合	貸主 0%	借主 100%
手数料配分の割合	貸主 0%	借主 100%

■取引態様：媒介