

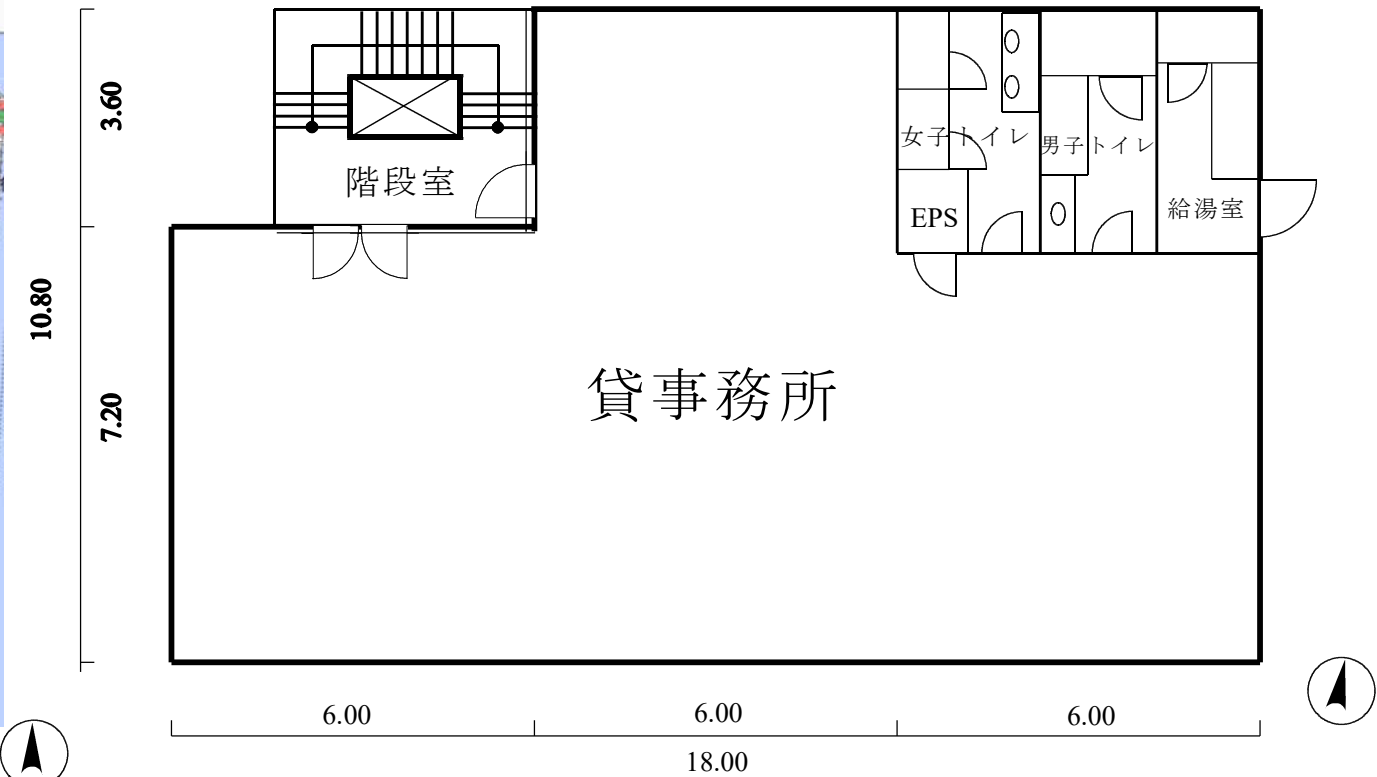
貸事務所

JR京葉線・武蔵野線、東京メトロ有楽町線、りんかい線
「新木場駅」より約800m

所在地 東京都江東区辰巳3-20-8 (住居表示)
用途地域 準工業地域・臨港地区 (無分区)
地区計画による用途制限有り
建物 事務所 構造 鉄骨造陸屋根4階建の3階部分
床面積 約172.80㎡ (約52.27坪)
その他 空調・上下水道完備

月額賃料 / 605,000円 (税抜550,000円)
保証金 / 2,420,000円 (税込賃料の4ヶ月分)
明渡償却 / 605,000円 (税込賃料の1ヶ月分)
賃貸期間 / 4年 (更新可、2年毎賃料改定)
引渡日 / 即入居可

* 諸条件が変更する場合がございます。



* 図面と現況が異なる場合現況を優先します。



アーバンシステム管理株式会社
〒135-0042 東京都江東区木場5-6-36-204
<http://www.urbansys.co.jp>

TEL 03-3643-8130
FAX 03-3630-6788

■ 手数料

手数料負担の割合	貸主	0%	借主	100%
手数料配分の割合	元付	0%	客付	100%

■ 取引態様：媒介